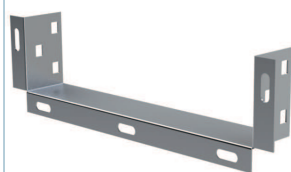
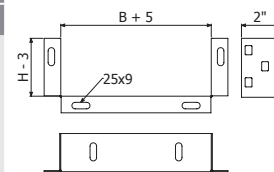


**CONECTOR ESCALERA A CAJA ZMX**



DESCRIPCIÓN	A pulgadas	R pulgadas	ALU	
			REF.	kg/ud
CCJ ZMX 4x3 1/4-AL	4	8	2/8828	0,09
CCJ ZMX 6x3 1/4-AL	6	8	2/8829	0,09
CCJ ZMX 9x3 1/4-AL	9	8	2/8830	0,12
CCJ ZMX 12x3 1/4-AL	12	8	2/8831	0,17
CCJ ZMX 16x3 1/4-AL	16	8	2/8832	0,21
CCJ ZMX 18x3 1/4-AL	18	8	2/8833	0,28
CCJ ZMX 20x3 1/4-AL	20	8	2/8834	0,31
CCJ ZMX 24x3 1/4-AL	24	8	2/8835	0,34
CCJ ZMX 30x3 1/4-AL	30	8	2/8836	0,40
CCJ ZMX 36x3 1/4-AL	36	8	2/8837	0,49
CCJ ZMX 4x4-AL	4	12	2/8838	0,58
CCJ ZMX 6x4-AL	6	12	2/8839	0,11
CCJ ZMX 9x4-AL	9	12	2/8840	0,14
CCJ ZMX 12x4-AL	12	12	2/8841	0,18
CCJ ZMX 16x4-AL	16	12	2/8842	0,23
CCJ ZMX 18x4-AL	18	12	2/8843	0,29
CCJ ZMX 20x4-AL	20	12	2/8844	0,32
CCJ ZMX 24x4-AL	24	12	2/8845	0,35
CCJ ZMX 30x4-AL	30	12	2/8846	0,41
CCJ ZMX 36x4-AL	36	12	2/8847	0,50
CCJ ZMX 4x4 1/2-AL	4	24	2/8848	0,59
CCJ ZMX 6x4 1/2-AL	6	24	2/8849	0,11
CCJ ZMX 9x4 1/2-AL	9	24	2/8850	0,14
CCJ ZMX 12x4 1/2-AL	12	24	2/8851	0,19
CCJ ZMX 16x4 1/2-AL	16	24	2/8852	0,23
CCJ ZMX 18x4 1/2-AL	18	24	2/8853	0,29
CCJ ZMX 20x4 1/2-AL	20	24	2/8854	0,32
CCJ ZMX 24x4 1/2-AL	24	24	2/8855	0,35
CCJ ZMX 30x4 1/2-AL	30	24	2/8856	0,41
CCJ ZMX 36x4 1/2-AL	36	24	2/8857	0,51
CCJ ZMX 4x6-AL	4	36	2/8858	0,60
CCJ ZMX 6x6-AL	6	36	2/8859	0,14
CCJ ZMX 9x6-AL	9	36	2/8860	0,17
CCJ ZMX 12x6-AL	12	36	2/8861	0,21
CCJ ZMX 16x6-AL	16	36	2/8862	0,26
CCJ ZMX 18x6-AL	18	36	2/8863	0,32
CCJ ZMX 20x6-AL	20	36	2/8864	0,35
CCJ ZMX 24x6-AL	24	36	2/8865	0,38
CCJ ZMX 30x6-AL	30	36	2/8866	0,44
CCJ ZMX 36x6-AL	36	36	2/8867	0,53



Para montar cada conector a caja se usan 6 conjuntos tornillo referencia 2/5392 en I304 (producto embalado en bolsas de 100)