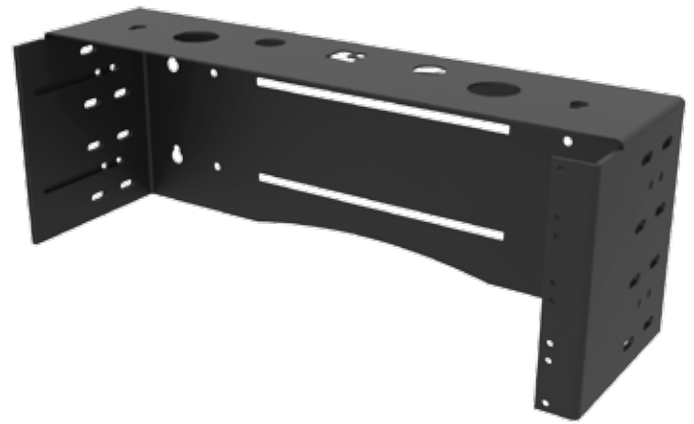


## MODELO LA100UBP4

BRACKET DE PARED AJUSTABLE DE 6" A 9" DE PROFUNDIDAD 4UR

### ESPECIFICACIONES

El bracket de pared con una profundidad ajustable de 6" a 9" consta de una estructura de acero y bisagras. Está diseñado para el aseguramiento y montaje de diversos equipos. Es ideal para soluciones pequeñas y para espacios limitados según el estándar EIA en ancho de 19". Su capacidad de carga es de 40Kg.



### CARACTERÍSTICAS Y BENEFICIOS

#### > Espacios de racks

Brackets con perforaciones para tuercas enjauladas con capacidad para 4UR.

#### > Fabricado en acero

SAE1010 en su totalidad calibre 14.

## INFORMACIÓN TÉCNICA

---

### > Dimensiones

7" alto x 19" ancho x 6" a 9" profundidad (4UR)  
(177.8mm x 482mm x 152.4mm a 228mm)

### > Pintura

Pintado en color negro liso mediante proceso electrostático de pintura en polvo con una base poliéster de 5 pasos: desengrase, enjuague, fosfato de hierro, enjuague y sellador.

### > Estándares

Cumple los requerimientos específicos por EIA en el estándar ECA/EIA-310-E.

### > Empaque

Incluye accesorios de montaje: 8 tuercas enjauladas, 8 tornillos pavonados N°12-24, 4 tornillos de gota Phillips 1/4-20 x 1/2 y 4 tuercas bellota 1/4-20 galvanizado.



## APLICACIONES

Los brackets de acero Laces Network, proveen una base sólida para el montaje de los equipos de datos y accesorios.

